



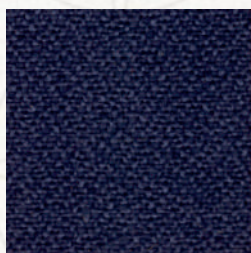
# MUESTRARIO DE TELAS

**M∞BISET**

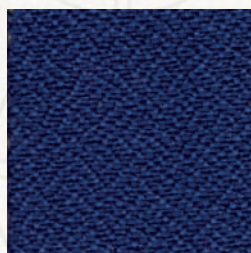
## TELA MONTANA



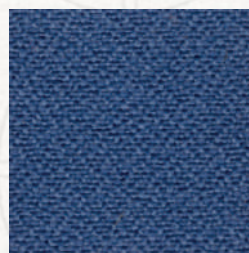
NEGRO



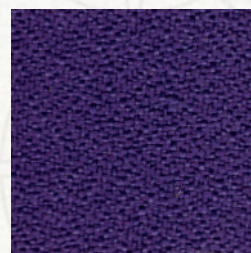
MARINO



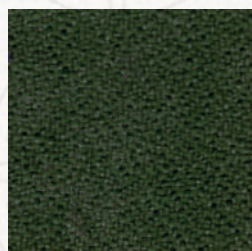
ÍNDIGO



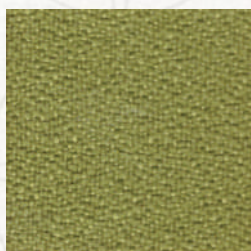
AZUL



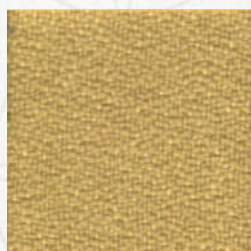
OBISPO



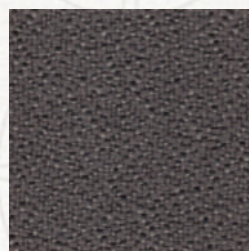
BOSQUE



KIWI



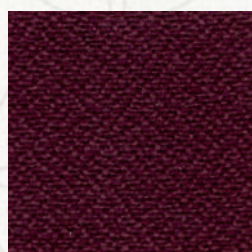
ESPIGA



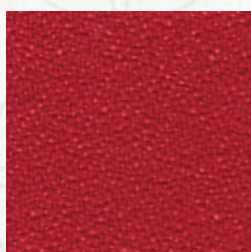
PLATINO



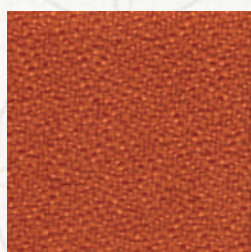
MANTA



TINTO

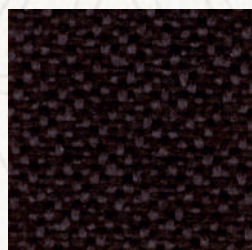


ESCARLATA

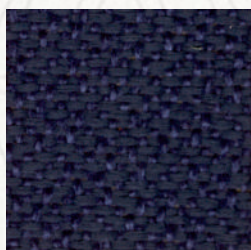


MANDARINA

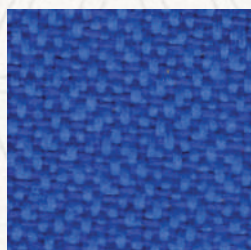
## TELA CREPE



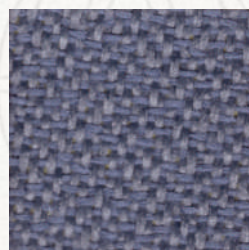
NEGRO



MARINO



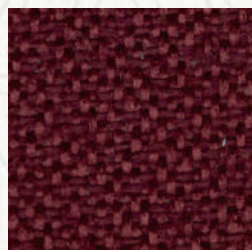
ELÉCTRICO



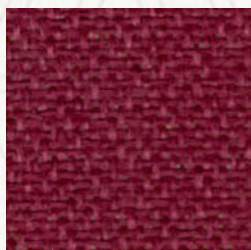
PLUMBAGO



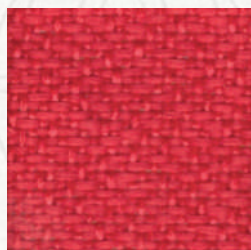
OXFORD



CIRUELA



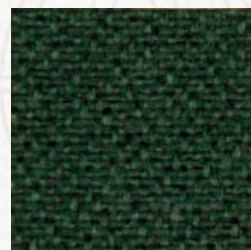
BORGOÑA



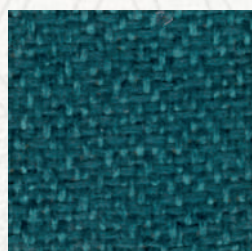
ROJO



TABACO



BOTELLA



PAVORREAL



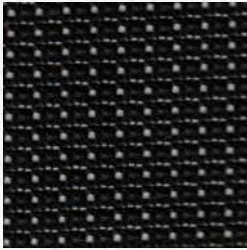
ACERO

## PIEL GENUINA

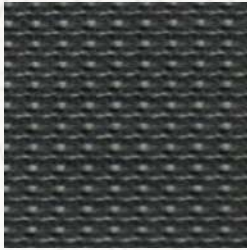


NEGRO

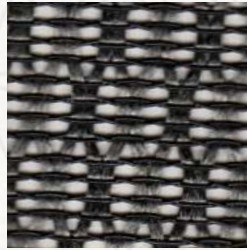
## MALLAS



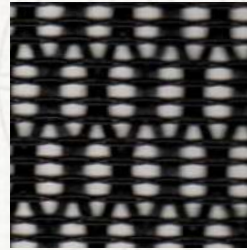
NEGRO



OXFORD



GRIS



STRONG

## TELA VIENA



IVORY



TAUPE



CHARCOAT

## TELA MICHELLE



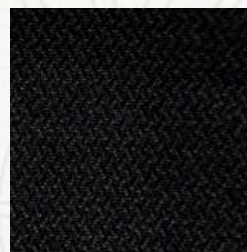
MOSTAZA



SANGRIA



MOON NIGHT



NEGRO

## BOUCLÉ (LEATHER FEEL)



ARENA



MARFIL



TUNDRA



NEGRO

## PRANNA (LEATHER FEEL)



CENIZA



GRIS MEDIO



TAUPE



VERDE CLARO



ROJO

## FERRO COURO (LEATHER FEEL)



BEIGE



AZUL OSCURO



CHARCOAT

## FERRO COURO PT (LEATHER FEEL)



CHARCOAT

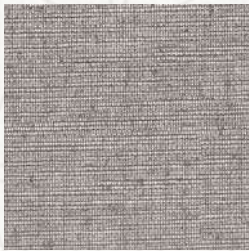


NEGRO

## FIORE (LEATHER FEEL)



BEIGÉ



GRIS



HUMO



NEGRO



AZUL OCÉANO



CAFÉ

# TIKAL



SKY



OCEAN



ROYAL



FOREST



LEAF



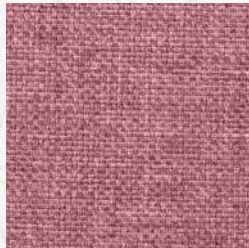
ORANGE



YELLOW



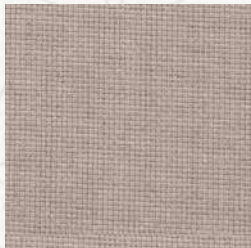
GRAPE



ROSEWOOD



VIOLET



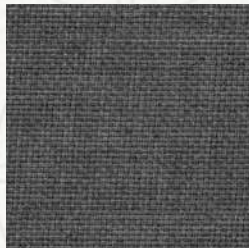
PEARL



KHAKE



BEIGE



PLATINUM



SILVER



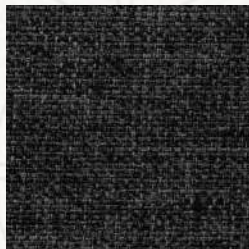
DOVE



TAUPE



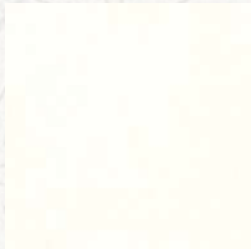
COAL



SHADOW

\*Preguntar existencia

# BERLÍN



1001



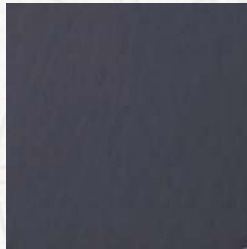
1002



1003



1004



1005



1006



2001



2003



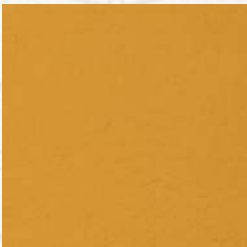
2005



2006



2007



3001



3002



3004



3005



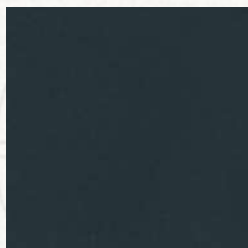
4002



4004



4005



4006

\*Preguntar existencia

# CARACTERÍSTICAS

## MONTANA

**COMPOSICIÓN:** 100% Poliester  
**ANCHO:** 140 cm - 55.1”  
**BACKING:** Resina vinil acrílica  
**FLAMABILIDAD:** Auto extingible, punto de fusión 135°C  
**CARACTERÍSTICAS DE CONSTRUCCIÓN:**  
100% Resistencia a la decoloración estabilidad dimensional  
100% Desmanchable  
Repelente a Líquidos a base de scotchgard

**PRUEBAS**  
**RESISTENCIA A LA RUPTURA:** ASTM D751-79  
**ELOGACIÓN A LA RUPTURA:** ASTM D751-79  
**RESISTENCIA AL DESGARRE:** METODO 5136 TRAPEZOIDE  
**DUREZA DEL TINTE AL FORTE:** AATCC 8 1996  
**PESO:** ASTM D751-79  
**ESPESOR:** ASTM D751-79  
**ANCHO:** ASTM D751-79

## CREPE

**COMPOSICIÓN:** 100% Fibra oleofínica  
**HILOS POR PULGADA:** 20  
**PASADAS POR PULGADA:** 23  
**PESO POR METRO:** 430 g  
**ANCHO:** 140 cm - 55.1”  
**BACKING:** Resina vinil acrílica  
**FLAMABILIDAD:** Auto extingible, punto de fusión 135°C  
**CARACTERÍSTICAS DE CONSTRUCCIÓN:**  
100% Resistencia a la decoloración estabilidad dimensional  
100% Desmanchable

**PRUEBAS**  
**RESISTENCIA A LA RUPTURA:** ASTM D751-79  
**ELOGACIÓN A LA RUPTURA:** ASTM D751-79  
**RESISTENCIA AL DESGARRE:** METODO 5136 TRAPEZOIDE  
**DUREZA DEL TINTE AL FORTE:** AATCC 8 1996  
**PESO:** ASTM D751-79  
**ESPESOR:** ASTM D751-79  
**ANCHO:** ASTM D751-79

## PIEL GENUINA

- Piel de bovino para tapicería
- Traspasado con anilina al 100 %
- Grabado rondilíneo
- Calibre de 0.9 a 1.2 mm

**PRUEBAS**  
**FROTOS EN HÚMEDO:** 50 ciclos min.  
**FROTOS EN SECO:** 50 ciclos min.  
**FLEXIONES:** 60,000 ciclos min.  
**ABRASION:** 1,000 ciclos min.  
**TENSIÓN:** 355 N/cm<sup>2</sup> min.  
**DESGARRE:** 20 N min.

## MALLAS

**COMPOSICIÓN:** Nylon  
**ESPESOR:** 1.22 mm  
**PESO:** 9.5 OZ/Sq Yd

## VIENA

**ANCHO:** 142cm  
**Grs / m<sup>2</sup>:** 370grs  
**COMPOSICION:** 100% Poliester

# CARACTERÍSTICAS

## MICHELLE

**ANCHO:** 140cm  
**Grs / m2:** 195grs  
**MARTINDALE:** 30,000  
**COMPOSICION:** 100% Poliester

## BOUCLÉ

**USOS:** Residencial, institucional, interiores.



PERMABLOK<sup>3</sup>  
ADVANCED VINYL PROTECTION PLUS+



Fácil limpieza



Durabilidad del color a la luz



Resistencia a la abrasión



Rectardante al fuego



Impermeabilidad



Resistencia a Microorganismos

### LIMPIEZA Y MANTENIMIENTO

- Limpia periódicamente para mantener una excelente apariencia en los materiales. Debes limpiar cualquier mancha, derrame o suciedad prontamente para prevenir la posibilidad de manchas permanentes.
- Utiliza una solución de agua y jabón suave de manos (pH neutro), y limpia con una tela blanca, retirando completamente los excesos.
- No uses solventes como thinner, varsol, acetona, MEK, alcohol, blanqueadores, ceras, siliconas, cremas limpiadoras, detergentes y/o limpiadores que no tengan pH neutro; estos ocasionan daños al material.

# CARACTERÍSTICAS

## PRANNA

### ANCHO DEL ROLLO

1.40m

### LARGO DEL ROLLO

50m

### CAPA PROTECTORA

**PERMABLOK<sup>3</sup>**  
ADVANCED VINYL PROTECTION



Resistencia a la abrasión



Resistencia a microorganismos



Impermeabilidad



Durabilidad del color a la luz



Fácil limpieza



Rectardante al fuego



### LIMPIEZA Y MANTENIMIENTO

- Limpia periódicamente para mantener una excelente apariencia en los materiales. Debes limpiar cualquier mancha, derrame o suciedad prontamente para prevenir la posibilidad de manchas permanentes.
- Utiliza una solución de agua y jabón suave de manos (pH neutro), y limpia con una tela blanca, retirando completamente los excesos.
- No uses solventes como thinner, varsol, acetona, MEK, alcohol, blanqueadores, ceras, siliconas, cremas limpiadoras, detergentes y/o limpiadores que no tengan pH neutro; estos ocasionan daños al material.

# CARACTERÍSTICAS

## FERRO

### ANCHO DEL ROLLO

1.40m

### LARGO DEL ROLLO

50m

### CAPA PROTECTORA

**PERMABLOK<sup>3</sup>**  
ADVANCED VINYL PROTECTION



Resistencia a la abrasión



Retardante al fuego



Impermeabilidad



Durabilidad del color a la luz



Fácil limpieza



### LIMPIEZA Y MANTENIMIENTO

- Limpia periódicamente para mantener una excelente apariencia en los materiales. Debes limpiar cualquier mancha, derrame o suciedad prontamente para prevenir la posibilidad de manchas permanentes.
- Utiliza una solución de agua y jabón suave de manos (pH neutro), y limpia con una tela blanca, retirando completamente los excesos.
- No uses solventes como thinner, varsol, acetona, MEK, alcohol, blanqueadores, ceras, siliconas, cremas limpiadoras, detergentes y/o limpiadores que no tengan pH neutro; estos ocasionan daños al material.

# CARACTERÍSTICAS

## FIORE

### COMPOSICIÓN

Capa: 100% Vinilo  
Soporte: Poliéster Jerry

### PESO TOTAL

540 ± 59 g/m<sup>2</sup>

### ANCHO DEL ROLLO

1.40m

### LARGO DEL ROLLO

50m



## REVESTIMIENTO PROTECTOR

### CAPA PROTECTORA

Acrylic

### RESISTENCIA A LA ABRASIÓN

50,000 ciclos  
(Wyzenbeek)

## PROTECCIÓN IGNÍFUGA

FMVSS 302  
IMO FTP 201 O Code MSC.307(88), Part 8, 3.1 & 3.2  
NFPA 260 - Cover Fabric - Class 1  
UFAC Fabric - Cla.ss 1  
CAL TB 117-2013

• Este término y los datos correspondientes se refieren al comportamiento del material bajo condiciones específicas en pruebas de laboratorio y no deben interpretarse como garantía de comportamiento del material en condiciones de incendio real.

Ciertas prendas de vestir y tintes de accesorios (como los utilizados en los pantalones vaqueros) pueden migrar a superficies más claras. Este fenómeno se ve incrementado por los efectos de la humedad y la temperatura; es irreversible. Spradling Holdings, Inc.® no asumirá ninguna responsabilidad ante reclamos de transferencia de color originados por contaminantes externos ni ante reclamos de manchas permanentes causadas por este fenómeno.

# CARACTERÍSTICAS

## TIKAL

**USOS:** Residencial, institucional, hotelería, sector salud, oficina, espacios públicos.



Repelente de líquidos



Antiflama



Resistente a la formación de bacterias y hongos



Resistente a la luz UV



Fácil limpieza

### COMPOSICIÓN

Capa: 100% Poliéster  
Soporte: 100% Poliéster

### ACABADO

Hidrorrepelente, antibacterial y resistencia a la luz UV

### ESPESOR

1.0 ± 0.15 mm  
ASTM D751

### PESO

340 gr/m<sup>2</sup> ± 10%  
ASTM D751

Tipo de Prueba	Unidades	Valor / Resultado	Método
Ancho	CM	140 ± 3%	ASTM D751
Abrasión Martindale	Ciclos	≥ 50,000	ASTM D 4966 (12 Kpa)
Flamabilidad		PASA	California Flammability 117 Sec.1
Hidrorrepelencia	% (Min)	80	Spray Test AATCC 22-2005
Antibacterial		PASA	AATCC 147
Resistencia a Hongos		PASA	AATCC 30
Resistencia a la Luz UV	40 Horas	Grado 4	ASTM D1148
Solidez del Tinte al Frote (Seco)		≥ 4	AATCC 8
Solidez del Tinte al Frote (Húmedo)		≥ 4	AATCC 8
Elongación a la Rotura	% (Min/Max)	40 / 60 pie 35 / 60 trama	ASTM 5034 (Método Grab)
Resistencia a la Costura	Lb/in	≥ 70 pie ≥ 25 trama	ASTM D 1683
Resistencia al Desgarre	Lb	≥ 45 pie ≥ 45 trama	ASTM D 2261 (Tongue)
Resistencia a la Rotura	Lb/in	≥ 200 pie ≥ 150 trama	ASTM 5034 (Método Grab)

### CUIDADOS



No usar lejía ni blanqueador



Lavado a mano máximo 40°C

# CARACTERÍSTICAS

## BERLÍN

**USOS:** Contract, Residencial, Tapicería fija, Fundas y Tapicería ligera.



Ultra resistente a la abrasión



Antiflama



Resistente a la luz UV



Resistente a la costura



Limpieza ultra fácil



Resistente a productos de limpieza domésticos



Cumple con Prop 65



Libre de metales pesados, PFAS y Ftalatos

### COMPOSICIÓN

Vista: 97% PVC - 3% Acrílico  
Soporte: 100% Poliéster

### ANCHO

137 MIN  
ASTM D751-79

### ESPESOR

1.0 ± 1.0 mm

### PESO

650 gr/m2 ± 10%

Tipo de Prueba / Método	Unidades	Valor / Resultado
Abrasión Wyzenbeek (ASTM D4157 CFFA1)	Double Rubs	200,000
Flamabilidad (Múltiples normas*)		PASA
Resistencia a Rayos UV (ASTM D 1148)	200 HRS	Escala de Grises: 4
Resistencia a los Químicos (CFFA)	Cloro, Alcohol, Perox, etc	Escala de Grises ≥ 3-4
Limpieza (AATCC Test Method 130)	Gel, Mostaza, Café, etc.	Grado 4
Flexión (ASTM D2097)	Flexiones	50,000
Resistencia a la Hidrólisis (ISO 1419:1995)	8 Semanas	PASA

Tipo de Prueba	Unidades	Resultado (Pie)	Resultado (Trama)
Adherencia al Soporte (ASTM D751-79)	KG/CM	≥ 0.7	≥ 0.7
Resistencia a la Ruptura (ASTM D5034)	KG/CM	≥ 10	≥ 10
Elongación a la Ruptura (ASTM D5034)	% (Min/Max)	≤ 130	≤ 200
Resistencia a la Costura (ASTM D751)	KG/CM	≥ 7	≥ 8
Resistencia al Desgarre (ASTM 52261)	KG	≥ 2	≥ 2
Solidez del Tinte al Frote (AATCC 8)	Seco / Húmedo / Alcohol	≥ 4-5 / ≥ 4 / ≥ 4	(Escala de Grises)

### CUIDADOS



No usar lejía ni blanqueador



Lavado a mano máximo 40°C