

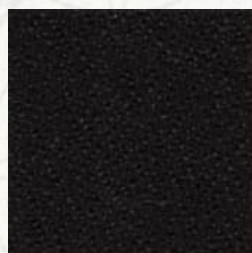


# MUESTRARIO DE TELAS

**M∞BISET**



## TELA MONTANA



NEGRO



MARINO



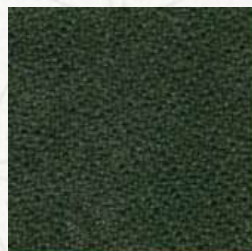
ÍNDIGO



AZUL



OBISPO



BOSQUE



KIWI



ESPIGA



PLATINO



MANTA



TINTO

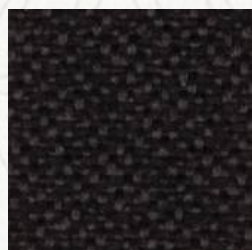


ESCARLATA

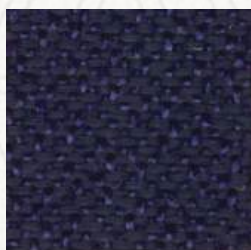


MANDARINA

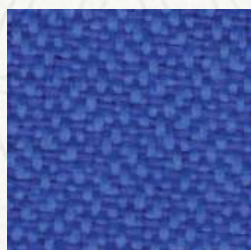
## TELA CREPE



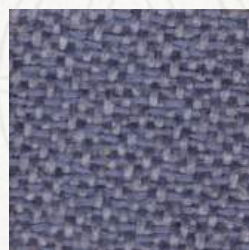
NEGRO



MARINO



ELÉCTRICO



PLUMBAGO



OXFORD



CIRUELA



BORGONA



ROJO



TABACO



BOTELLA



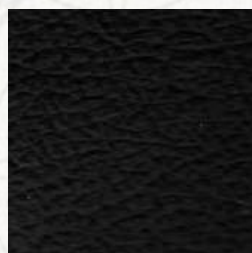
PAVORREAL



ACERO

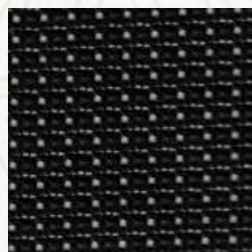


## PIEL GENUINA

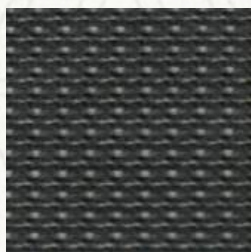


NEGRO

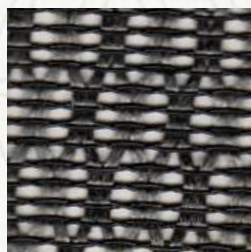
## MALLAS



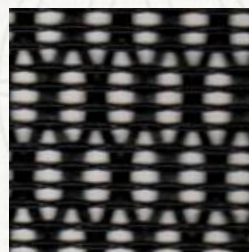
NEGRO



OXFORD

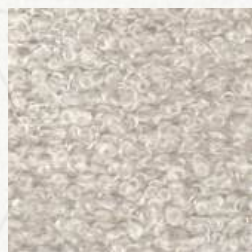


GRIS



STRONG

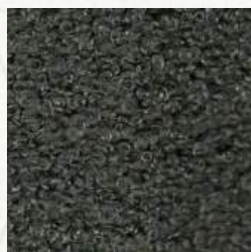
## TELA VIENA



IVORY

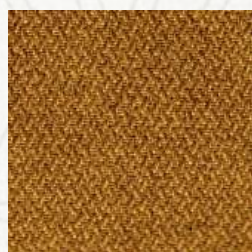


TAUPE



CHARCOAT

## TELA MICHELLE



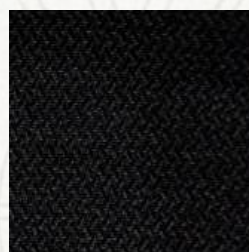
MOSTAZA



SANGRIA

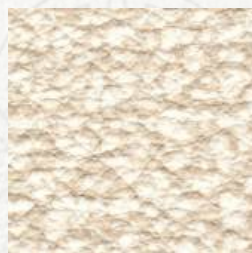


MOON NIGHT



NEGRO

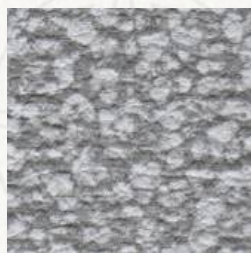
## BOUCLÉ (LEATHER FEEL)



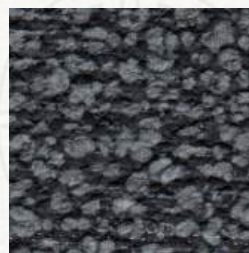
ARENA



MARFIL



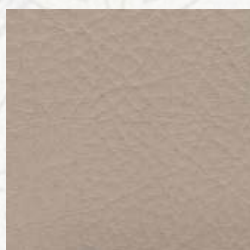
TUNDRA



NEGRO



## PRANNA (LEATHER FEEL)



CENIZA



GRIS MEDIO



TAUPE



VERDE CLARO



ROJO

## FERRO COURO (LEATHER FEEL)



BEIGE



AZUL OSCURO

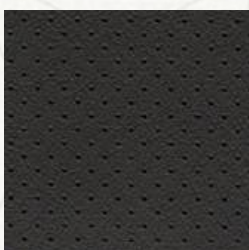


CHARCOAT

## FERRO COURO PT (LEATHER FEEL)



BEIGE



CHARCOAT



NEGRO

## FIORE (LEATHER FEEL)



BEIGE



GRIS



HUMO



NEGRO



AZUL OCÉANO



MOSTAZA



NARANJA



ROJO



CAFÉ



# CARACTERÍSTICAS

## MONTANA

**COMPOSICIÓN:** 100% Poliester

**ANCHO:** 140 cm - 55.1"

**BACKING:** Resina vinil acrílica

**FLAMABILIDAD:** Auto extingible, punto de fusión 135°C

**CARACTERÍSTICAS DE CONSTRUCCIÓN:**

100% Resistencia a la decoloración estabilidad dimensional

100% Desmanchable

Repelente a líquidos a base de scotchgard

**PRUEBAS**

**RESISTENCIA A LA RUPTURA:** ASTM D751-79

**ELOGACIÓN A LA RUPTURA:** ASTM D751-79

**RESISTENCIA AL DESGARRE:** METODO 5136 TRAPEZOIDE

**DUREZA DEL TINTE AL FORTE:** AATCC 8 1996

**PESO:** ASTM D751-79

**ESPESOR:** ASTM D751-79

**ANCHO:** ASTM D751-79

## CREPE

**COMPOSICIÓN:** 100% Fibra oleofínica

**HILOS POR PULGADA:** 20

**PASADAS POR PULGADA:** 23

**PESO POR METRO:** 430 g

**ANCHO:** 140 cm - 55.1"

**BACKING:** Resina vinil acrílica

**FLAMABILIDAD:** Auto extingible, punto de fusión 135°C

**CARACTERÍSTICAS DE CONSTRUCCIÓN:**

100% Resistencia a la decoloración estabilidad dimensional

100% Desmanchable

**PRUEBAS**

**RESISTENCIA A LA RUPTURA:** ASTM D751-79

**ELOGACIÓN A LA RUPTURA:** ASTM D751-79

**RESISTENCIA AL DESGARRE:** METODO 5136 TRAPEZOIDE

**DUREZA DEL TINTE AL FORTE:** AATCC 8 1996

**PESO:** ASTM D751-79

**ESPESOR:** ASTM D751-79

**ANCHO:** ASTM D751-79

## PIEL GENUINA

- Piel de bovino para tapicería
- Traspasado con anilina al 100 %
- Grabado rondilíneo
- Calibre de 0.9 a 1.2 mm

**PRUEBAS**

**FROTES EN HÚMEDO:** 50 ciclos min.

**FROTES EN SECO:** 50 ciclos min.

**FLEXIONES:** 60,000 ciclos min.

**ABRASION:** 1,000 ciclos min.

**TENSIÓN:** 355 N/cm<sup>2</sup> min.

**DESGARRE:** 20 N min.

## MALLAS

**COMPOSICIÓN:** Nylon

**ESPESOR:** 1.22 mm

**PESO:** 9.5 OZ/Sq Yd

## VIENA

**ANCHO:** 142cm

**Grs / m<sup>2</sup>:** 370grs

**COMPOSICION:** 100% Poliester



# CARACTERÍSTICAS

## MICHELLE

**ANCHO:** 140cm

**Grs / m2:** 195grs

**MARTINDALE:** 30,000

**COMPOSICION:** 100% Poliester

## BOUCLÉ

**USOS:** Residencial, institucional, interiores.

CARBONO  
NEUTRO

ISO  
14001

ISO  
50001

PERMABLOK<sup>3</sup>  
ADVANCED VINYL PROTECTION PLUS+



Fácil limpieza



Durabilidad del color a la luz



Resistencia a la abrasión



Rectardante al fuego



Impermeabilidad



Resistencia a Microorganismos

### LIMPIEZA Y MANTENIMIENTO

- Limpia periódicamente para mantener una excelente apariencia en los materiales. Debes limpiar cualquier mancha, derrame o suciedad prontamente para prevenir la posibilidad de manchas permanentes.
- Utiliza una solución de agua y jabón suave de manos (pH neutro), y limpia con una tela blanca, retirando completamente los excesos.
- No uses solventes como thinner, varsol, acetona, MEK, alcohol, blanqueadores, ceras, siliconas, cremas limpiadoras, detergentes y/o limpiadores que no tengan pH neutro; estos ocasionan daños al material.



# CARACTERÍSTICAS

## PRANNA

### ANCHO DEL ROLLO

1.40m

### LARGO DEL ROLLO

50m

### CAPA PROTECTORA

**PERMABLOK<sup>3</sup>**  
ADVANCED VINYL PROTECTION



Resistencia a la abrasión



Resistencia a microorganismos



Impermeabilidad



Durabilidad del color a la luz



Fácil limpieza



Rectardante al fuego



### LIMPIEZA Y MANTENIMIENTO

- Limpia periódicamente para mantener una excelente apariencia en los materiales. Debes limpiar cualquier mancha, derrame o suciedad prontamente para prevenir la posibilidad de manchas permanentes.
- Utiliza una solución de agua y jabón suave de manos (pH neutro), y limpia con una tela blanca, retirando completamente los excesos.
- No uses solventes como thinner, varsol, acetona, MEK, alcohol, blanqueadores, ceras, siliconas, cremas limpiadoras, detergentes y/o limpiadores que no tengan pH neutro; estos ocasionan daños al material.



# CARACTERÍSTICAS

## FERRO

### ANCHO DEL ROLLO

1.40m

### LARGO DEL ROLLO

50m

### CAPA PROTECTORA

**PERMABLOK<sup>3</sup>**  
ADVANCED VINYL PROTECTION

CARBONO  
NEUTRO

ISO  
14001

ISO  
50001



Resistencia a la abrasión



Rectardante al fuego



Impermeabilidad



Durabilidad del color a la luz



Fácil limpieza



### LIMPIEZA Y MANTENIMIENTO

- Limpia periódicamente para mantener una excelente apariencia en los materiales. Debes limpiar cualquier mancha, derrame o suciedad prontamente para prevenir la posibilidad de manchas permanentes.
- Utiliza una solución de agua y jabón suave de manos (pH neutro), y limpia con una tela blanca, retirando completamente los excesos.
- No uses solventes como thinner, varsol, acetona, MEK, alcohol, blanqueadores, ceras, siliconas, cremas limpiadoras, detergentes y/o limpiadores que no tengan pH neutro; estos ocasionan daños al material.



# CARACTERÍSTICAS

## FIORE

### COMPOSICIÓN

Capa: 100% Vinilo  
Soporte: Poliéster Jerry

### PESO TOTAL

540 ± 59 g/m<sup>2</sup>

### ANCHO DEL ROLLO

1.40m

### LARGO DEL ROLLO

50m



## REVESTIMIENTO PROTECTOR

### CAPA PROTECTORA

Acrylic

### RESISTENCIA A LA ABRASIÓN

50,000 ciclos  
(Wyzenbeek)

## PROTECCIÓN IGNÍFUGA

FMVSS 302

IMO FTP 201 O Code MSC.307(88), Part 8, 3.1 & 3.2

NFPA 260 - Cover Fabric - Class 1

UFAC Fabric - Class 1

CAL TB 117-2013

• Este término y los datos correspondientes se refieren al comportamiento del material bajo condiciones específicas en pruebas de laboratorio y no deben interpretarse como garantía de comportamiento del material en condiciones de incendio real.

Ciertas prendas de vestir y tintes de accesorios (como los utilizados en los pantalones vaqueros) pueden migrar a superficies más claras. Este fenómeno se ve incrementado por los efectos de la humedad y la temperatura; es irreversible. Spradling Holdings, Inc.® no asumirá ninguna responsabilidad ante reclamos de transferencia de color originados por contaminantes externos ni ante reclamos de manchas permanentes causadas por este fenómeno.

# M BISSET